

EVASION 78®

Activités de pleine nature



VILLE DE CHAVILLE  
École Paul Bert

CLASSE MULTI-ACTIVITÉS  
NATURE PLEIN AIR

Du lundi 20 au vendredi 24 mars 2023

# QUI SOMMES NOUS ?

- Séjours vacances et loisirs
  - Publics enfants de 4 à 17 ans
- Classes de découvertes à thèmes
  - Publics scolaires de la maternelle au college/lycée
- Thème montagne, mer, campagne, activités de pleine Nature, développement durable, écologie, volcanisme, scientifique, sports nautiques, sports d'hiver, etc...
- Mairies, centres de loisirs en region Parisienne, Hauts de France, Bretagne
- Ecoles Publiques et privées





# CLASSE MULTI-ACTIVITÉS NATURE PLEIN AIR



- DES ANIMATIONS PÉDAGOGIQUES
- DES VISITES CULTURELLES ET LUDIQUES
- DES MONITEURS SPÉCIALISÉS POUR LES ACTIVITÉS





EVASION 78®

Activités de pleine nature

EVASION 78 VOUS PRÉSENTE :

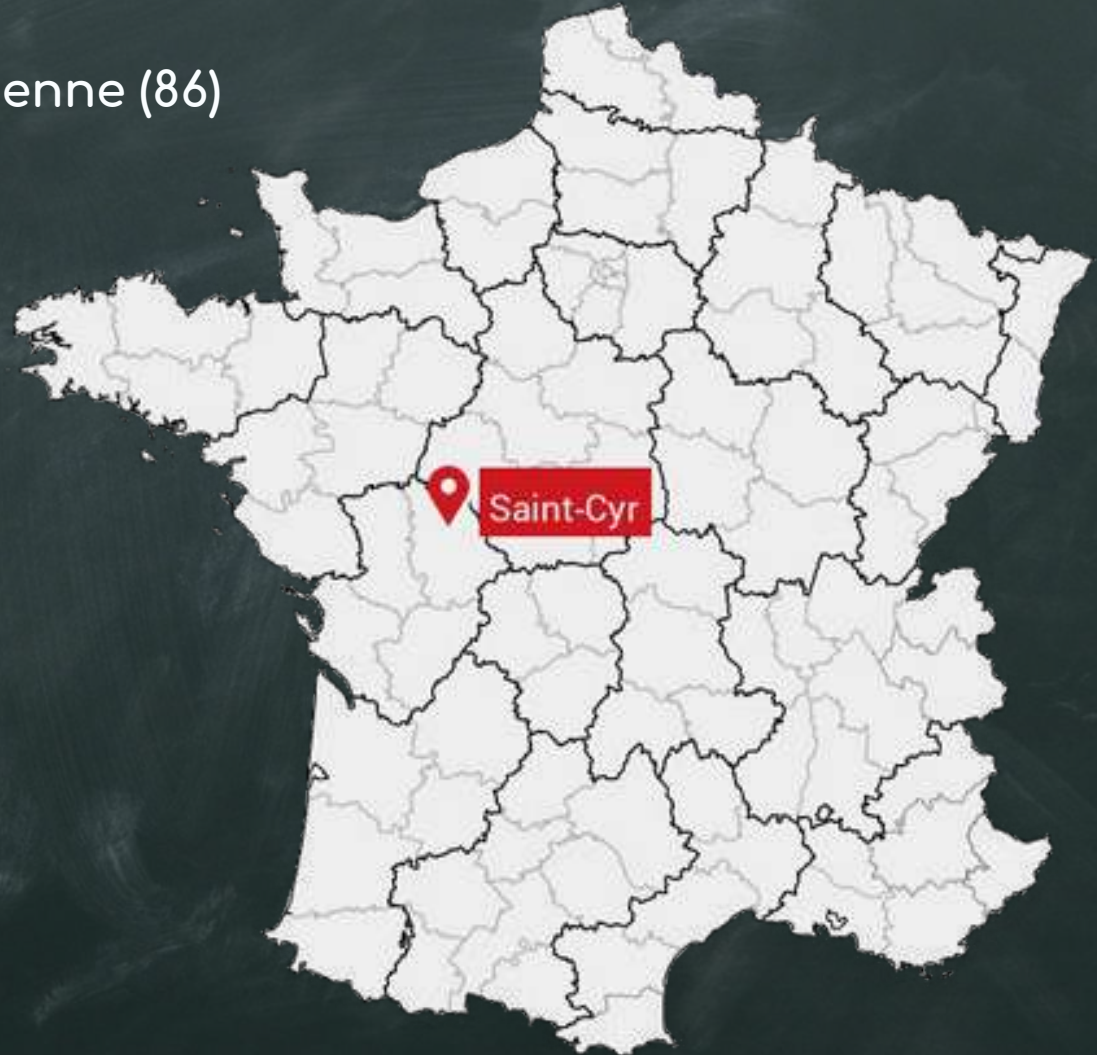
Le centre Archipel St-Cyr à Beaumont-Saint-Cyr



# LOCALISATION

- Le centre se situe dans la Vienne (86)
- Du Futuroscope : 10 km
- De Poitiers : 22 km
- De Chaville : 310 km

• ADRESSE :  
CENTRE ETHIC ÉTAPES  
RUE DE LA BOURDILLÈRE  
86130 BEAUMONT SAINT-CYR





# TRAJET EN AUTOCARS

## ALLER-RETOUR DE JOUR

- Meilleures conditions de confort
- Ceinture de sécurité
- Sièges inclinables
- Climatisation

Durée : 4h30 environ  
RENDEZ-VOUS : 8h00  
Départ : 8h30





# LE CENTRE DE SÉJOUR



Le centre répond à toutes les normes de sécurité et dispose de tous les agréments pour l'accueil des enfants

## AGRÉMENTS :

- INSPECTION ACADÉMIQUE
- JEUNESSE ET SPORT
- COMMISSION DE SÉCURITÉ



An aerial photograph of a resort center situated on the edge of a large, calm lake. The center consists of several buildings with red-tiled roofs and light-colored walls, surrounded by green lawns and trees. The lake is a deep blue color, and the sky above is a clear, bright blue with some light clouds. The overall scene is peaceful and scenic.

## CENTRE SITUÉ AU CŒUR DE LA BASE DE LOISIRS DE SAINT-CYR – AU BORD D'UN LAC

LE CENTRE EST COMPOSÉ DE 2 BATIMENTS :

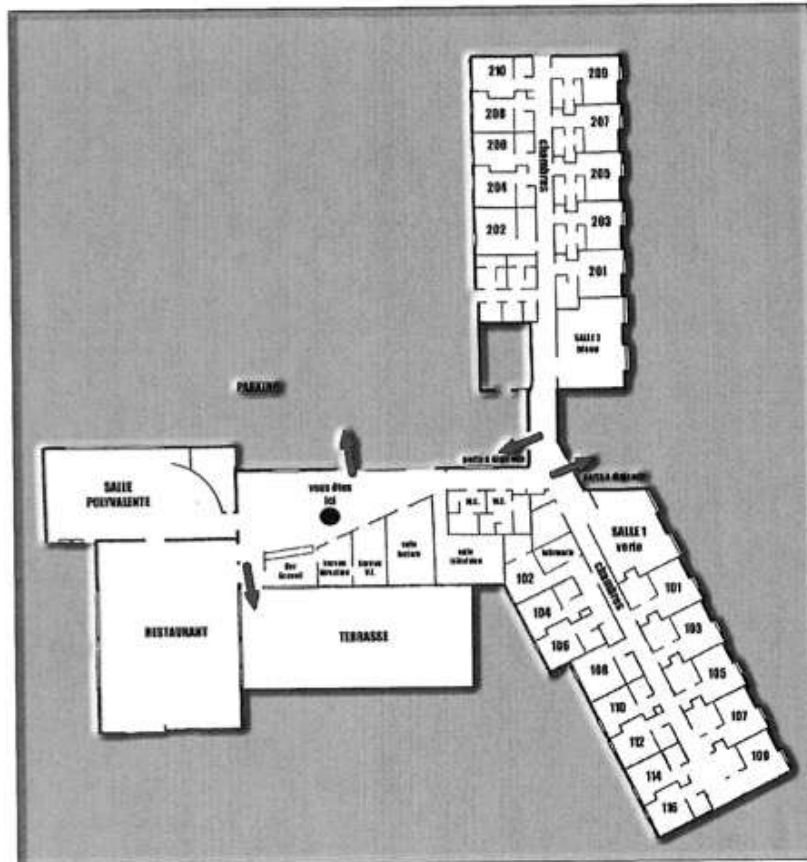
- BATIMENT PRINCIPAL
  - Bureau d'accueil
  - Salle de restauration + cuisine
  - 23 chambres de 2 à 5 lits
- BATIMENT ANNEXE
  - 15 chambres de 2 à 5 lits
  - Salles de classe / d'activités

LA CAPACITÉ TOTAL DU CENTRE EST DE 136 LITS  
SOIT 4 CLASSES

IL EST ENTIÈREMENT RÉSERVÉ POUR VOTRE GROUPE

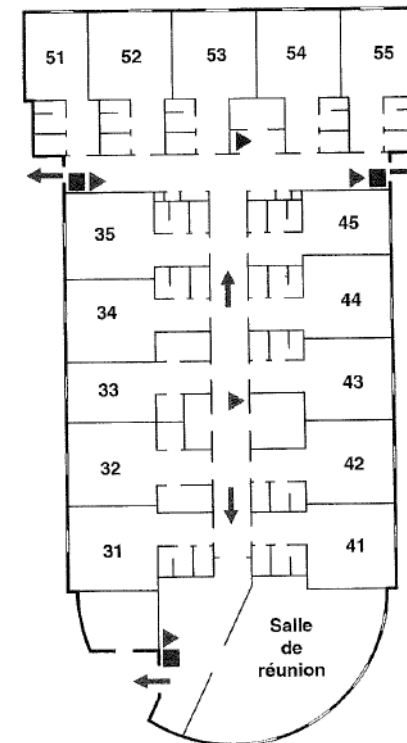


## Ethic Etapes ARCHIPEL Saint-Cyr PLAN DES LOCAUX



Chambres de 104 à 116 => 2 personnes (110-112-114 : 3 personnes)  
 Chambres de 101 à 109 => 4 personnes  
 Chambres de 202 à 210 => 2 personnes  
 Chambres de 201 à 209 => 4 personnes (sauf 201 : 5 personnes)  
 Chambre 102 => 1 personne  
 WC et douche dans chaque chambre.

## Ethic Etapes ARCHIPEL Saint Cyr PLAN des Chambres ÉTAPE JAUNE



Chambres 31,32,34,35 => 4 ou 5 personnes  
 Chambres 41,42,43,44 => 4 ou 5 personnes  
 Chambres 52,53,54,55 => 4 ou 5 personnes  
 Chambres 33,45,51 => 2 ou 3 personnes  
 WC et douche dans chaque chambre.









# LES CHAMBRES

- Les répartitions des chambres sont faites en collaboration avec la directrice du centre et les enseignants
- Aucune mixité dans les chambres
- Chambre de 2 à 5 lits
- Sanitaires dans chaque chambre
- Les adultes accompagnateurs dorment au même étage que les enfants







# LA RESTAURATION



- Pension complete  
= 4 repas par jours
- Menu équilibré
- Le centre s'adapte aux régimes alimentaires, aux allergies et PAI
- 8H00 : **PETIT-DÉJEUNER**
- 12H00: **DÉJEUNER**
- 16H30 : **GOÛTER**
- 19H00: **DÎNER**



# LES SALLES DE CLASSE



- Salle TV et lecteur DVD
- Matériel sono et vidéoprojecteur
- Connexion WIFI



# ESPACE ACTIVITÉS / DÉTENTE



- Table de ping-pong, baby foot, tables de jeux
- A l'extérieur : terrain de volley, panier de basket





# LES ACTIVITÉS, LES SORTIES LES ANIMATIONS

- 1 journée d'animation LPO
- 1 journée d'animation Nature
- 1 journée libre au parc du Futuroscope
- 1 visite guidée de Poitiers
- 1 visite du château de Monts-sur-Guesnes





# CHÂTEAU DE MONTS-SUR-GUESNES





# LES ANIMATIONS LPO

## Plusieurs thématiques possible :

- Les oiseaux comme guides
- Hirondelles à tir d'ailes
- Le paysage en toile de fond
- Au fil de l'eau
- Une réserve pour les oiseaux et les hommes
- Des oiseaux de toutes plumes
- Les pics, architectes de nos forêts
- Les secrets de la haie





# JOURNÉE AU FUTUROSCOPE





# LES ANIMATIONS NATURE

## Plusieurs thématiques possible :

- Randonnée « de la carte au paysage »
- Fabrication de boussole, s'orienter avec une boussole
- Faire sa carte et sa légende
- Jeux d'orientation
- Découverte des plantes sauvages
- Apprendre à faire du feu par percussion
- Traces et indices des animaux
- Petite vannerie et ficelles
- Fabriquer un empreinto'scope





# VISITE GUIDÉE DE POITIERS





# UNE JOURNÉE TYPE (en fonction des créneaux)

- 7H30-8H : Réveil
- 8H30 : Petit déjeuner
- 9H30 – 12 H : Activité/Animation thématique encadrée
- 12H : Déjeuner et temps calme
- 14H – 16H30 : Activité/Animation thématique encadrée
- 16H30 : Goûter, Temps classe (ou jeux) et douche
- 19H : Dîner
- 20H15 : Veillée
- 21H15 : Coucher





# LES VEILLÉES

- Organisées par les animateurs en fonction de la fatigue des enfants
- Sous forme de petits jeux, contes, balades ...
- Créer un moment de cohésion et de partage entre les enfants





# SANS OUBLIER LA BOOM !





# TROUSSEAU

- PIQUE-NIQUES  
(déjeuner et goûter jour 1)

- SAC À DOS ET  
GOURDE D'EAU



## Trousseau – Séjours Campagne – 5 jours

Pensez à marquer TOUTES les pièces du trousseau (y compris le linge porté par le jeune le jour du départ) avec des 'noms tissés' cousus solidement. Marquez à l'encre de chine ou au stylo indélébile les chaussures, pataugas, etc. **Le déroulement du séjour ne permettant pas à l'encadrement de le vérifier au départ et à l'arrivée, la responsabilité du trousseau incombe au participant.** Prenez de préférence des vêtements en coton ou en matière facile à entretenir.

Nom et Prénom du participant	Centre de vacances

Linge de corps	Conseillé *	Ctl arrivée	Ctl départ
Maillots de corps	4		
Slips ou culottes	5		
Paires de chaussettes	5		
Pyjamas ou chemises de nuit	2		
Vêtements de jour	Conseillé *		
Shorts ou bermudas	2		
Pantalons ou blue-jeans (éventuellement 1 robe pour les filles)	3		
Chemisettes, chemisiers, polos, tee-shirts (=sous pulls)	5		
Pulls ou polaires (ou sweat-shirt chaud)	3		
Blouson ou veste	1		
Coupe-vent imperméable (type K.Way) ou ciré	1		
Survêtement complet	1		
Chaussures	Conseillé *		
Chaussures de marche ou tennis en cuir	1		
Paire de chaussons	1		
Affaires de Toilette - Hygiène	Conseillé *		
Serviette de bain	2		
Gants de toilette	1		
Trousse de toilette : peigne, brosse à cheveux, brosse à dents, dentifrice, savon, shampoing, cotons tiges, ..	1		
Paquet de mouchoirs	2		
Sac à linge sale	1		
Divers	Conseillé *		
Chapeau, bob ou casquette	1		
Sac à dos + gourde (pour les sorties, balades)	1		
Paires de lunettes de soleil	1		
Papier à lettre, enveloppes timbrées et stylo / Jeux de société, livre	1		

**INSCRIRE LA QUANTITÉ RÉELLE, y compris ce que le participant portera le jour du départ.**

*Un seul bagage par enfant (plutôt une valise à roulettes) est préférable.*



# UN ENCADREMENT DE QUALITÉ

## • POUR LES CLASSES

- Guides et moniteurs spécialisés pour les activités (visites / Scientifiques)
- 6 animateurs de vie quotidienne
- Dont un assistant sanitaire pour les soins

## • MISSIONS

- Assurer la vie quotidienne sur le centre
- Accompagner sur les sorties
- Animer les temps de jeux et une veillée le soir
- Présence au départ et au retour





# PENDANT LE SÉJOUR

## LA COMMUNICATION :

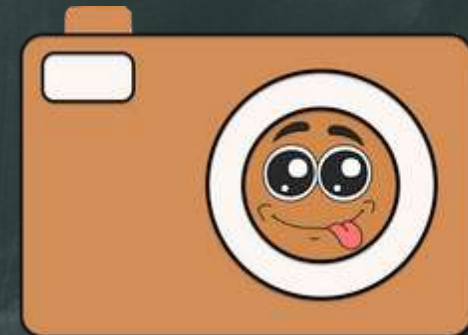
- Des Nouvelles au quotidien

## L'HYGIÈNE / LA SANTÉ :

- TROUSSE DE SECOURS
- SOINS SUR PAI
- BUDGET ALLOUÉ

## SERVICES MEDICAUX:

- Hopital : Poitiers 22 km
- Pharmacie : Beaumont
- Médecin : Dissay 5 km
- Infirmiers : Beaumont





# NOS VALEURS

DES SÉJOURS ÉDUCATIFS & SCOLAIRES

DÉCOUVERTE DU VIVRE ENSEMBLE

- COHÉSION DE GROUPE
- ENTRAIDE
- SOLIDARITÉ

RESPECT DE LA LAÏCITÉ ET DE L'ÉGALITÉ

RESPECT DE L'ENVIRONNEMENT





TOUTE L'ÉQUIPE D'EVASION 78  
VOUS REMERCIE POUR VOTRE  
ATTENTION

*DES QUESTIONS PEUT-ÊTRE ?*